



trasbordo
arquitectura | gerencia de construcción

pl. cordón 2, 3ª dcha. madrid
t 915228596 | f 915239560
info@trasbordo.es
www.trasbordo.es

planta cubierta
e 1:75

CE	cerramientos
CE A	de aluminio
CE A 01	ventana aulas
CE A 02	ventana ágora E180
CE M	madera
CE M 01	carpintería de madera en patio
CE P	pétreos
CE P 01	retirada y recolocación de cerramiento de fachada de piedra
CE P 02	peto de cubierta de doble fábrica de ladrillo y piedra ventilada
CE P 03	fachada descolgada de forjado de fábrica y piedra ventilada
CE V	vidrios
CE V 01	vidrio
CE W	aislamientos
CE W 01	aislamiento hoja exterior de fachada
CE Z	elementos
CE Z 01	sistema de lamas móviles escamoteables
CE Z 02	pavimentos de carpinterías exteriores
CE Z 03	eslores
CU	cubiertas
CU P	planas
CU P 01	cubierta plana transitable: XPS HM pendientes 1% políurea
CU P 02	plantación vegetal
CU P 03	remates de cubierta
CU Z	elementos
CU Z 01	chapa fino acero galvanizado
CU Z 02	chapa 5mm acero galvanizado corte láser
CU Z 03	L 150x150 acero galvanizado 2mm, perforada un lado

proyecto
Redistribución interior de la planta 5º
Esc. Sup. de Comercio Internacional. ESCI

situación
ESCI-UPF.
Pg. de Pujades, 1. 08003. Barcelona

promotor
ESCI
representante

D. Agustín Lujua Casabón
Gerente Escuela Superior de Comercio Internacional

arquitectura
trasbordo arquitectura y gerencia de construcción s.l.
arquitectos

Justo Orgaz Domínguez Ignacio Capapé Aguilar
arquitecto - COAM 17586 arquitecto. COAM 15898
arquitecto - CSOAE 55637-8 arquitecto. CSOAE 47341-3

expediente fase zona categoría plano
296 | **10** | - | **I** | **CE01**

categoría
identificación
descripción
planta quinta
cerramientos y cubiertas

salida dibujado revisado
250318 aaa ica

control de cambios
- en edición parciales CE003.07
- en edición parciales CE003 en ventanas aula taller
250312

CE	cerramientos
CE A	de aluminio
CE A 01	ventana aulas
CE A 02	ventana ágora E180
CE M	madera
CE M 01	carpintería de madera en patio
CE P	pétreos
CE P 01	retirada y recolocación de cerramiento de fachada de piedra
CE P 02	peto de cubierta de doble fábrica de ladrillo y piedra ventilada
CE P 03	fachada descolgada de forjado de fábrica y piedra ventilada
CE V	vidrios
CE V 01	vidrio
CE W	aislamientos
CE W 01	aislamiento hoja exterior de fachada
CE Z	elementos
CE Z 01	sistema de lamas móviles escamoteables
CE Z 02	preenros de carpinterías exteriores
CE Z 03	eslores
CU	cubiertas
CU P	planas
CU P 01	cubierta plana transitable: XPS HM pendientes 1% polurea
CU P 02	plantación vegetal
CU P 03	remates de cubierta
CU Z	elementos
CU Z 01	chapa fino acero galvanizado
CU Z 02	chapa 5mm acero ranurado corte láser
CU Z 03	L 150x150 acero galvanizado 2mm, perforada un lado

proyecto
Redistribución interior de la planta 5º
Esc. Sup. de Comercio Internacional. ESCI

situación
ESCI-UPF,
Pg. de Pujades, 1. 08003. Barcelona

promotor
ESCI
representante

D. Agustín Lujua Casabón
Gerente Escuela Superior de Comercio Internacional

arquitectura
trasbordo arquitectura y gerencia de construcción s.l.
arquitectos

Justo Orgaz Domínguez Ignacio Capapé Aguilar
arquitecto · COAM 17586 arquitecto, COAM 15898
arquitecto · CSOAE 55637-8 arquitecto, CSOAE 47341-3

expediente	fase	zona	categoría	plano
296	10	-	I	CE02

categoría
identificación
descripción
planta cubierta
cerramientos y cubiertas

solida	dibujado	revisado
250318	aaa	ica

control de cambios
250312



CE	cerámicos
CE A	de aluminio
CE C	20 ventanillas azules
CE D	20 ventanilla negra E60
CE M	madera
CE M 1	carpintería de cerámico
CE P	plásticos
CE P 1	retirada y reemplazamiento de fachada de piedra
CE P 2	peto de cubierta de doble fábrica de ladrillo y piedra ventilada
CE P 3	Fachada decolada de forjado de fábrica y piedra ventilada
CE V	vidrios
CE V 1	vidrio
CE W	acabamientos
CE W 1	asíslamento hoja exterior de fachada
CE Z	elementos
CE Z 1	sistema de lampas móviles económicas
CE Z 2	preparos de carpinterías exteriores
CE Z 3	estores
CU	cubiertas
CU P	plásticos
CU P 1	cubierta transitable: XPS / HM pendientes 1% / polímeros /
CU P 2	plantado vegetal
CU Z	remates de cubiertas
CU Z 1	chapa 1mm acero galvanizado
CU Z 2	chapa 6mm acero laminado corte libre
CU Z 3	1.150.150 acero galvanizado 2mm, perforada un lado

Redistribución interior de la planta 5º
Esc. Sup. de Comercio Internacional. ESCI

ESCI-UPF.
Pg. de Pujades, 1. 08003. Barcelona

promotor
ESCI
representante

D. Agustín Luján Casabón
Gerente Escuela Superior de Comercio Internacional

arquitectura
trasbordo arquitectura y gerencia de construcción s.l.
arquitectos

Justo Orgaz Domínguez
arquitecto. COAM 17586
arquitecto. CSCAE 55637-8

expediente	fase	zona	categoría	plano
296	10	-	I	ES01

categoría identificación
descripción planta quinta
estructura

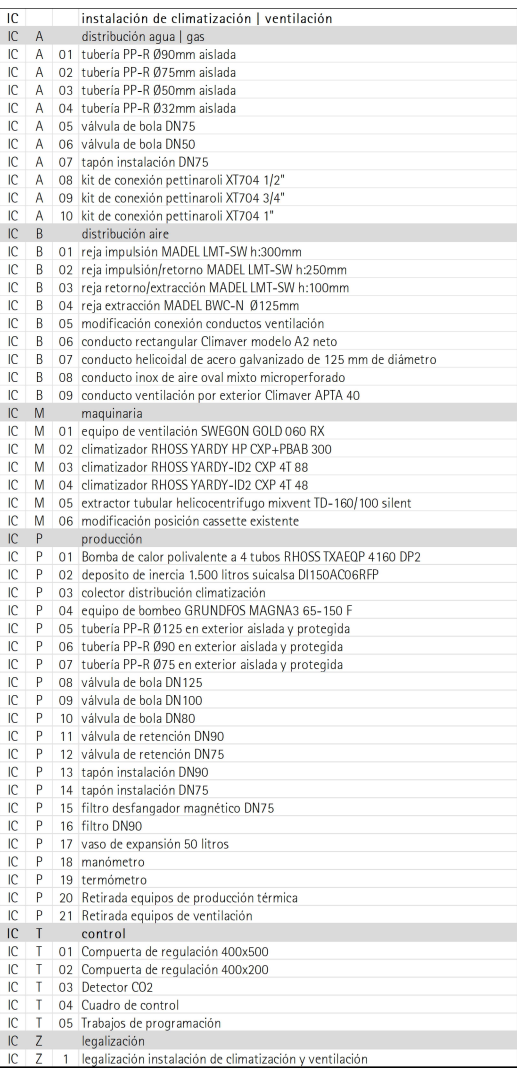
salida	dibujado	revisado
250318	ica	ica

control de cambios

000000



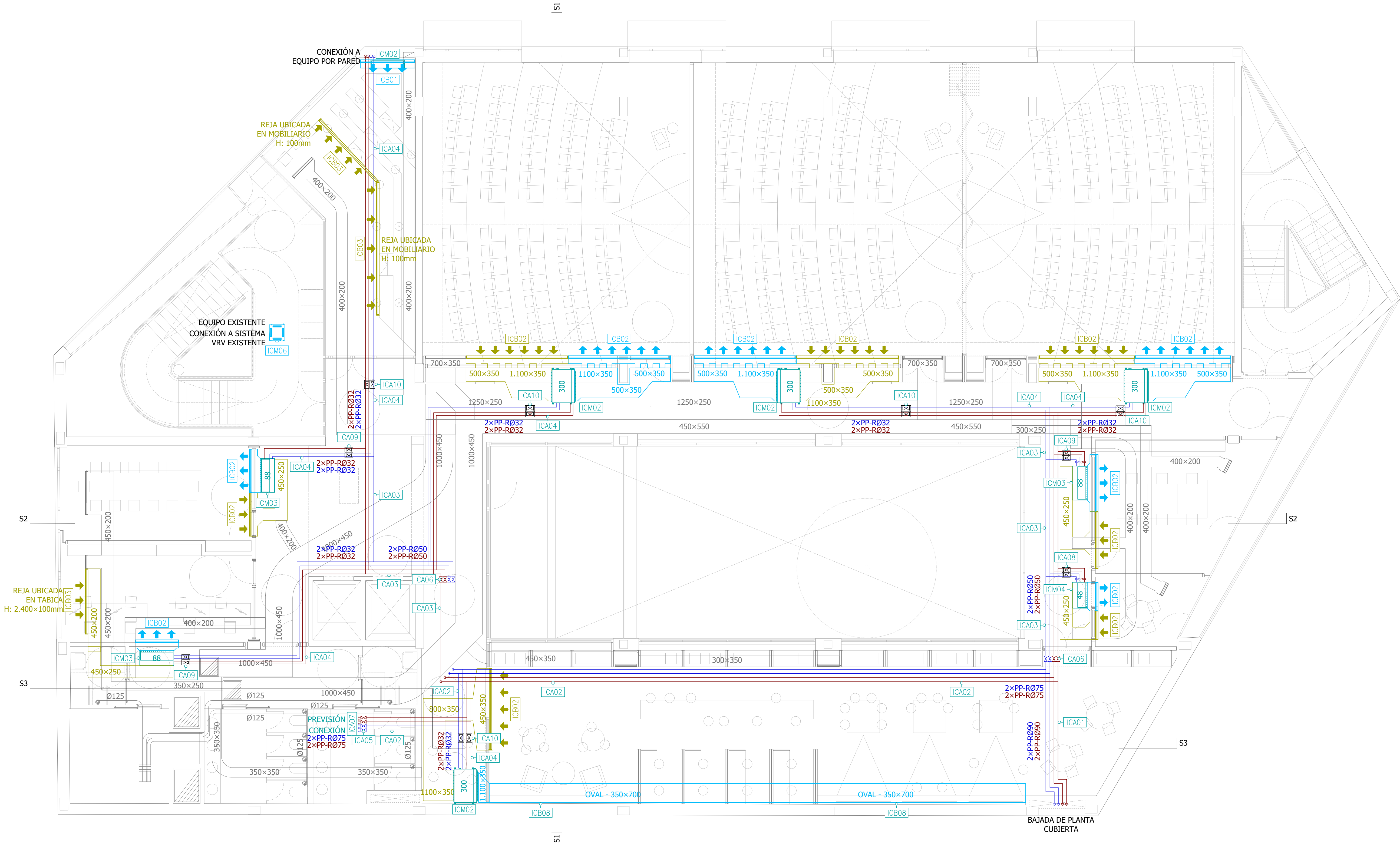
La información contenida en este plano es confidencial y puede revelar en forma de respuesta, está destinada exclusivamente a su destinatario. El acceso o uso de este documento, por parte de cualquier otra persona que no esté autorizada, puede ser ilegal. En cumplimiento de lo establecido por el COPD 151/1999, le comunicamos que los datos personales contenidos en esta información, no han sido incorporados a un fichero de carácter público, sino a un censo de trabajo arquitectural y grandes de construcción, S.I. de Fuentes accesibles al público, y han sido incorporados a un fichero de contactos cuya finalidad es la de mantener con usted relaciones comerciales. Asimismo, podrá ejercer los derechos de acceso, rectificación, cancelación y oposición ante el Responsable del Fichero en la dirección de correo electrónico info@trabotruides.com.




trasmundo
arquitectura | gerencia de construcciones

pl. cordón 2, 3º dcha. madrid
t 915228596 | f 915239560
info@trasmundo.es
www.trasmundo.es

esquema de principio



IC	instalación de climatización / ventilación
IC A	distribución agua / gas
IC A 01	tubería PP-R Ø90mm aislada
IC A 02	tubería PP-R Ø75mm aislada
IC A 03	tubería PP-R Ø60mm aislada
IC A 04	tubería PP-R Ø40mm aislada
IC A 05	válvula de bola DN75
IC A 06	válvula de bola DN60
IC A 07	tapón instalación DN75
IC A 08	kit de conexión primario K75x 10"
IC A 09	kit de conexión primario K75x 3/4"
IC A 10	kit de conexión primario K75x 1"
IC B	distribución aire
IC B 01	reja impulsor MACUL LMF-500 h:200mm
IC B 02	reja impulsor/extractor MACUL LMF-500 h:250mm
IC B 03	reja impulsor/ventilación MACUL LMF-500 h:100mm
IC B 04	reja impulsor MACUL BNC-M Ø120mm
IC B 05	modificador conexión conductos ventilación
IC B 06	conducto rectangular Climatec modelo A2 serie
IC B 07	conducto helicoidal de acero galvanizado de 125 mm de diámetro
IC B 08	conducto oval de acero inoxidable mecanizado
IC B 09	conducto ventilación por exterior Climatec AFPA 40
IC M	impulsión
IC M 01	equipo de ventilación SIREGON GSD-040 100
IC M 02	climatizador RHQS YARDY-402 COP 4/46
IC M 03	climatizador RHQS YARDY-402 COP 4/46
IC M 04	climatizador RHQS YARDY-402 COP 4/46
IC M 05	extractor tubular helicoidal/flujo inverso TD-160/100 silenc
IC M 06	modificador posición cuarto exterior
IC R	producción
IC R 01	Bomba de calor geotérmica a tubería RHQS TDAUP 1140 IP2
IC R 02	depósito de inercia 1500 litros vacuado D150ACDAEPF
IC R 03	controlador climatización
IC R 04	equipo de bombeo GSD/SCS MAMSA 65-150 f
IC R 05	tubería PP-R Ø125 en exterior aislada y protegida
IC R 06	tubería PP-R Ø80 en exterior aislada y protegida
IC R 07	tubería PP-R Ø75 en exterior aislada y protegida
IC R 08	válvula de bola DN75
IC R 09	válvula de bola DN100
IC R 10	válvula de bola DN80
IC R 11	válvula de extensión DN80
IC R 12	válvula de extensión DN75
IC R 13	tapón instalación DN75
IC R 14	tapón instalación DN60
IC R 15	filtro defangador magnetico DN75
IC R 16	filtro DN60
IC R 17	vase de expansión 50 litros
IC R 18	manómetro
IC R 19	termómetro
IC R 20	Reserva equipo de producción térmica
IC R 21	Reserva equipo de ventilación
IC S	control
IC S 01	Compuerta de regulación 400x500
IC S 02	Compuerta de regulación 400x200
IC S 03	Demarcador
IC S 04	Cable de control
IC S 05	Trabajo de programación
IC Z	regulación
IC Z 1	regulación/inspección de climatización y ventilación

proyecto
Redistribución interior de la planta 5ª
Escuela de Comerç Internacional . ESCI

situación
ESCI-UPF.
Pg. de Pujades, 1. 08003. Barcelona

promotor
Escuela de Comerç Internacional . ESCI
representante

D. Agustín Lújua Casabón
Gerente Escuela Superior de Comercio Internacional

arquitectura
trasbordo arquitectura y gerencia de construcción s.l.
arquitectos

Justo Orgaz Domínguez arquitecto. C.O.A.M. 17568
arquitecto . CSCAE 55637-8

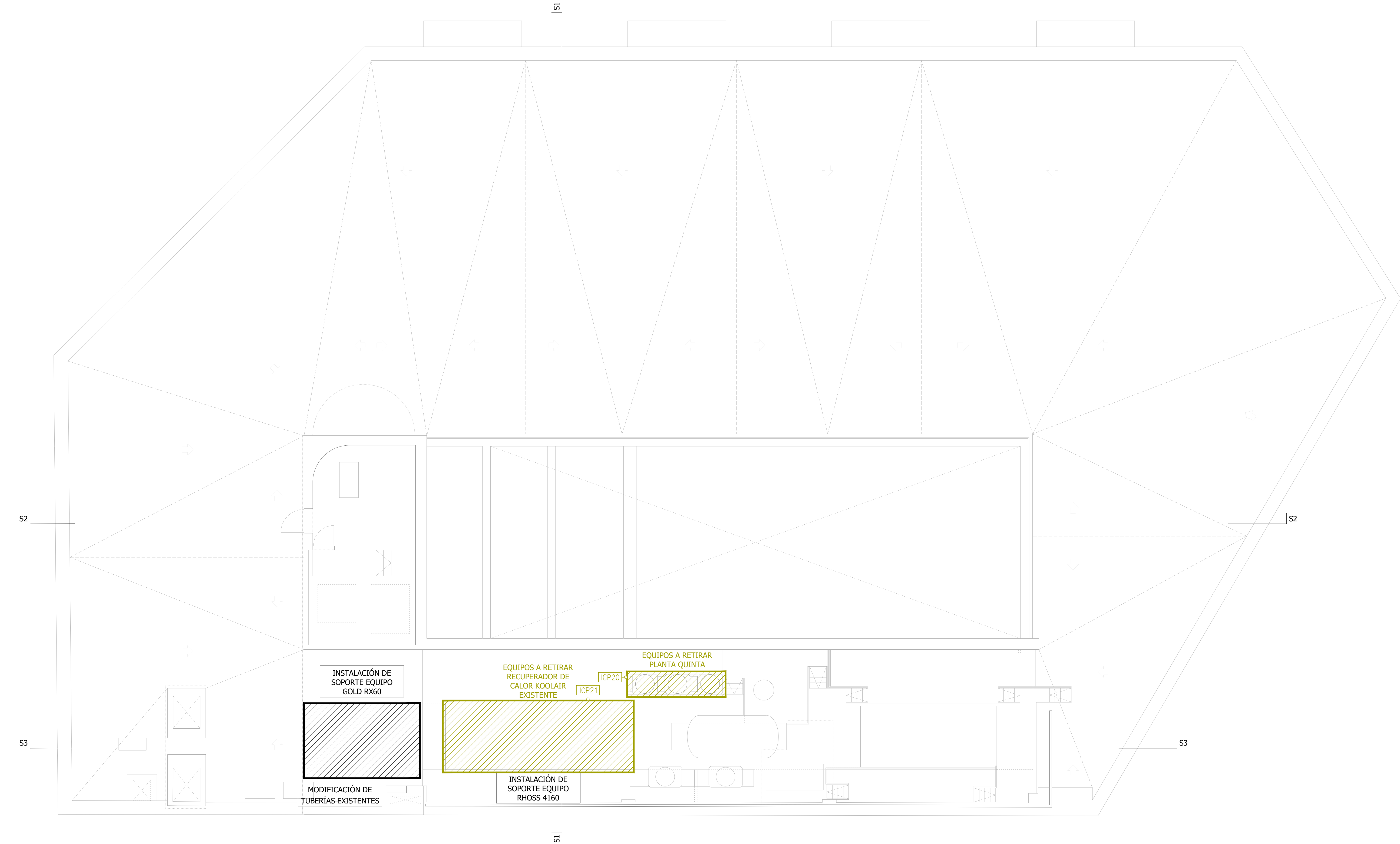
Ignacio Capapé Aguilar arquitecto. C.O.A.M. 15598
arquitecto. CSCAE 47341-3

especifica
296 10 · I IC02

identificación
instalación de climatización y ventilación
planta quinta

250318
000000

trasbordo
arquitectura | gerencia de construcción
pl. cordón 2, 3ª dcha. madrid
t 915228598 | f 915239560
info@trasbordo.es
www.trasbordo.es



planta cubierta
e 1:75

IC		instalación de climatización / ventilación
K		A distribución agua (ver)
K		A 01 tubería PP-R Ø90mm aislada
K		A 02 tubería PP-R Ø70mm aislada
K		A 03 tubería PP-R Ø60mm aislada
K		A 04 tubería PP-R Ø30mm aislada
K		A 05 válvula de bola ØR75
K		A 06 válvula de bola ØR60
K		A 07 tapón instalación ØR75
K		A 08 kit de conexión primario/ K704 10"
K		A 09 kit de conexión primario/ K704 3/4"
K		A 10 kit de conexión primario/ K704 1"
K		B distribución aire
K		B 01 caja impulsión MACEL LMT-SR h.200mm
K		B 02 caja impulsión/retorno MACEL LMT-SR h.200mm
K		B 03 caja retornobloqueación MACEL LMT-SR h.100mm
K		B 04 caja extracción MACEL BSC-S Ø110mm
K		B 05 modificación conexión conductos ventilación
K		B 06 conducto rectangular Climatec modelo A3 serie
K		B 07 conducto helicoidal de acero galvanizado de 125 mm de diámetro
K		B 08 conducto lineal de acero inoxidable microperforado
K		B 09 conducto ventilación por exterior Climatec AFPA 40
K		M climatización
K		M 01 equipo de ventilación SIRESON GOLD-600 RX
K		M 02 climatizador RHOS VARIO-40 COP-4/6/8 100
K		M 03 climatizador RHOS VARIO-40 COP 4/6/8
K		M 04 climatizador RHOS VARIO-40 COP 4/6/8
K		M 05 extractor tubular helicocentrífugo silencioso TD-160/100 silencioso
K		M 06 modificación posición caudalero existente
K		P calefacción
K		P 01 Bomba de calor polivalente a 4 tubos RHOS 100COP 4/160 IP2
K		P 02 depósito de reserva 1500 litros valvula Ø150x150mm
K		P 03 colectores distribución climatización
K		P 04 equipo de bombas GRIKOTO MACMA3 45-150 F
K		P 05 tubería PP-R Ø125 en exterior aislada y protegida
K		P 06 tubería PP-R Ø90 en exterior aislada y protegida
K		P 07 tubería PP-R Ø75 en exterior aislada y protegida
K		P 08 válvula de bola ØR125
K		P 09 válvula de bola ØR100
K		P 10 válvula de bola ØR80
K		P 11 válvula de retención ØR60
K		P 12 válvula de retención ØR75
K		P 13 tapón instalación ØR60
K		P 14 tapón instalación ØR75
K		P 15 filtro defangador magnetico ØR75
K		P 16 filtro ØR60
K		P 17 vaso de expansión 50 litros
K		P 18 manómetro
K		P 19 aislamiento
K		P 20 Revista equipo de producción técnica
K		P 21 Recinto equipo de ventilación
K		IC
K		1 01 Compuerta de regulación 400x500
K		1 02 Compuerta de regulación 400x200
K		1 03 Detector CO2
K		1 04 Cuadro de control
K		1 05 Trabajo de programación
K		2 legislación
K		2 1 legislación ocupación de climatización y ventilación

proyecto
Redistribución interior de la planta 5ª
Escuela de Comerç Internacional . ESCI

situación
ESCI-UPF.
Pg. de Pujades, 1. 08003. Barcelona

promotor
Escuela de Comerç Internacional . ESCI
representante

D. Agustín Lújua Casabón
Gerente Escuela Superior de Comercio Internacional

arquitectura
trasbordo arquitectura y gerencia de construcción s.l.
arquitectos

Justo Orgaz Domínguez Ignacio Capapé Aguilar
arquitecto COAM 17568 arquitecto COAM 15698
arquitecto CSCAE 55637-8 arquitecto CSCAE 47341-3

expediente fase zona categoría plano
296 **10** · **I** **IC03**

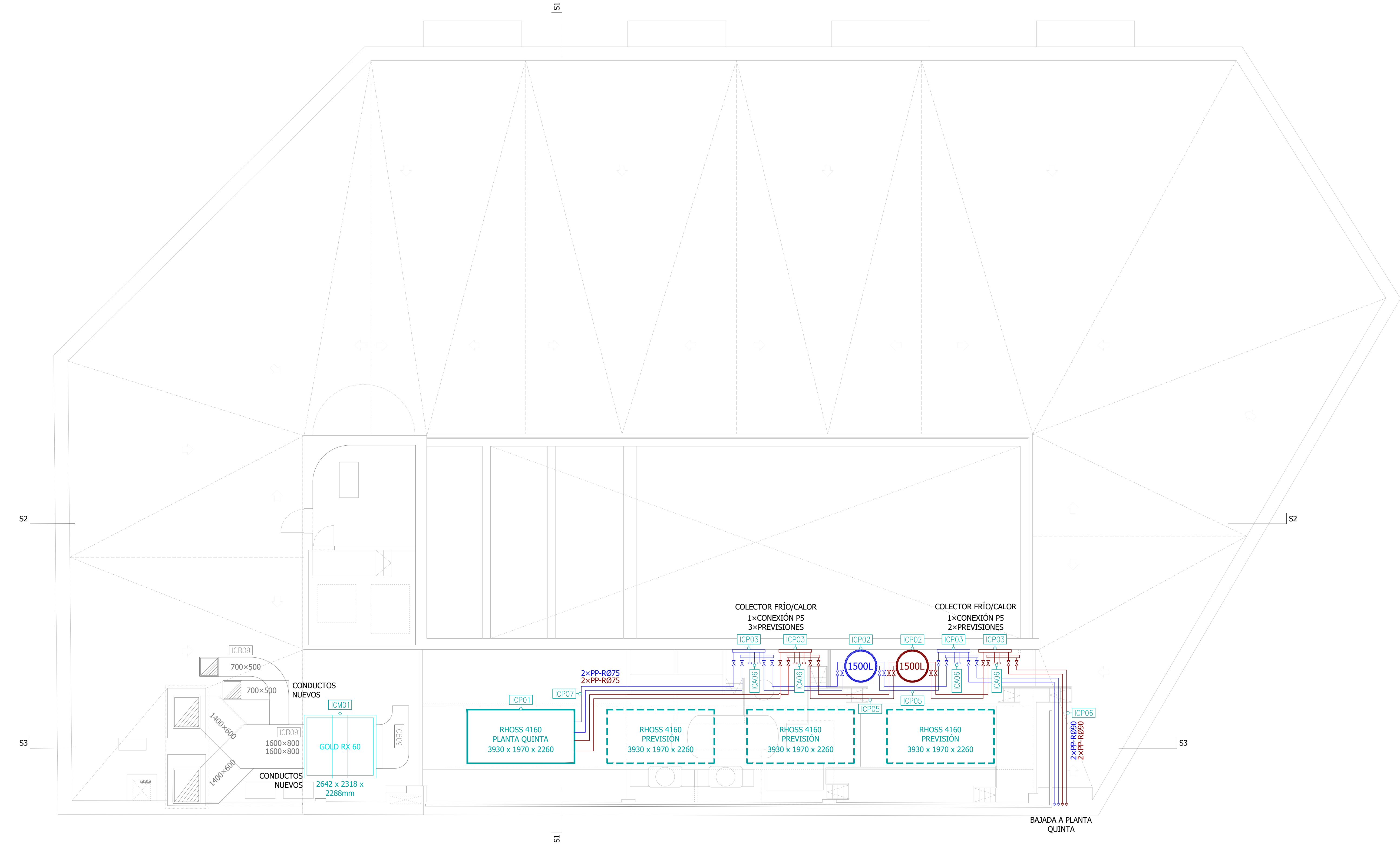
categoría
descripción
instalación de climatización y ventilación
planta cubierta. existentes

sólo dibujado revisado
250318 qua ica

control de cambios
cambio 01
000000

trasbordo
arquitectura | gerencia de construcción
pl. cordón 2, 3ª dcha. madrid
t 915228598 | f 915239560
info@trasbordo.es
www.trasbordo.es

la información contenida en este plano de construcción y planta cubierta de carácter de referencia. Esta documental exclusivamente a los destinatarios de este documento, para que sea de carácter de referencia y no de carácter de ejecución. En cumplimiento de la legislación por la Ley 10/1980, se comprometo que los datos personales contenidos en esta comunicación han sido recogidos de los contactos mantenidos por los con personal de trasbordo arquitectura y gerencia de construcción, al cual contrato cuya finalidad es la de mantener con estos contactos comerciales y profesionales. Esta acción con desarrollo de acciones de marketing, información y ejecución ante el Responsable del Fichero en la dirección de correo electrónico: info@trasbordo.es



planta cubierta
e 1:75

IC	instalación de climatización / ventilación
IC A	distribución agua fría
IC A 01	tubería PP-R Ø90mm aislada
IC A 02	tubería PP-R Ø75mm aislada
IC A 03	tubería PP-R Ø60mm aislada
IC A 04	tubería PP-R Ø30mm aislada
IC A 05	válvula de bola ØR75
IC A 06	válvula de bola ØR60
IC A 07	tapón instalación ØR75
IC A 08	kit de conexión pernnasul K7504 10"
IC A 09	kit de conexión pernnasul K7504 3/4"
IC A 10	kit de conexión pernnasul K7504 1"
IC B	distribución aire
IC B 01	reja impulsión MACEL LMT-508 h.200mm
IC B 02	reja impulsión/retorno MACEL LMT-508 h.200mm
IC B 03	reja retorno/impulsión MACEL LMT-508 h.100mm
IC B 04	reja extracción MACEL MAC-34 Ø110mm
IC B 05	modificación conexión conductos ventilación
IC B 06	conducto rectangular Climavent modelo A2 serie
IC B 07	conducto helicoidal de acero galvanizado de 125 mm de diámetro
IC B 08	conducto oval de PVC nailon microperforado
IC B 09	conducto ventilación por exterior Climavent AFPA 40
IC M	limpieza
IC M 01	equipo de ventilación SIRESON DULIO-040 RX
IC M 02	climatizador RHOS VARIO-420 COP 4 B&B 300
IC M 03	climatizador RHOS VARIO-420 COP 4 B&B
IC M 04	climatizador RHOS VARIO-420 COP 4 B&B
IC M 05	extractor tubular helicocentrífugo silencioso TD-160/100 silencioso
IC M 06	modificación posición caudal existente
IC P	plomería
IC P 01	Bomba de calor polivalente a e tubería RHOS TADCP 4160 IP2
IC P 02	dispositivo de tierra 1500 litros tubería Ø150x3000
IC P 03	colector distribución climatización
IC P 04	equipo de bombeo ØR60/ØR75 MACM3 65-150 T
IC P 05	tubería PP-R Ø125 en exterior aislada y protegida
IC P 06	tubería PP-R Ø90 en exterior aislada y protegida
IC P 07	tubería PP-R Ø75 en exterior aislada y protegida
IC P 08	válvula de bola ØR125
IC P 09	válvula de bola ØR100
IC P 10	válvula de bola ØR80
IC P 11	válvula de retención ØR80
IC P 12	válvula de retención ØR75
IC P 13	tapón instalación ØR75
IC P 14	tapón instalación ØR75
IC P 15	filtro desfangador inspeccionable ØR75
IC P 16	filtro ØR60
IC P 17	vase de expansión 50 litros
IC P 18	manómetro
IC P 19	termómetro
IC P 20	Reserva equipos de producción técnica
IC P 21	Reserva equipos de ventilación
IC S	control
IC S 01	Compuerta de regulación 400x500
IC S 02	Compuerta de regulación 400x300
IC S 03	Detector CO2
IC S 04	Cuadro de control
IC S 05	Tablero de programación
IC Z	regulación
IC Z 1	regulación instalación de climatización y ventilación

proyecto
Redistribución interior de la planta 5ª
Escuela de Comerç Internacional . ESCI

situación
ESCI-UPF.
Pg. de Pujades, 1. 08003. Barcelona

promotor
Escuela de Comerç Internacional . ESCI
representante

D. Agustín Lújua Casabón
Gerente Escuela Superior de Comercio Internacional

arquitectura
trasbordo arquitectura y gerencia de construcción s.l.
arquitectos

Justo Orgaz Domínguez Ignacio Capapé Aguilar
arquitecto . COAM 17568 arquitecto . COAM 15698
arquitecto . CSCAE 55637-8 arquitecto . CSCAE 47341-3

expediente fase zona categoría plano
296 10 I IC04

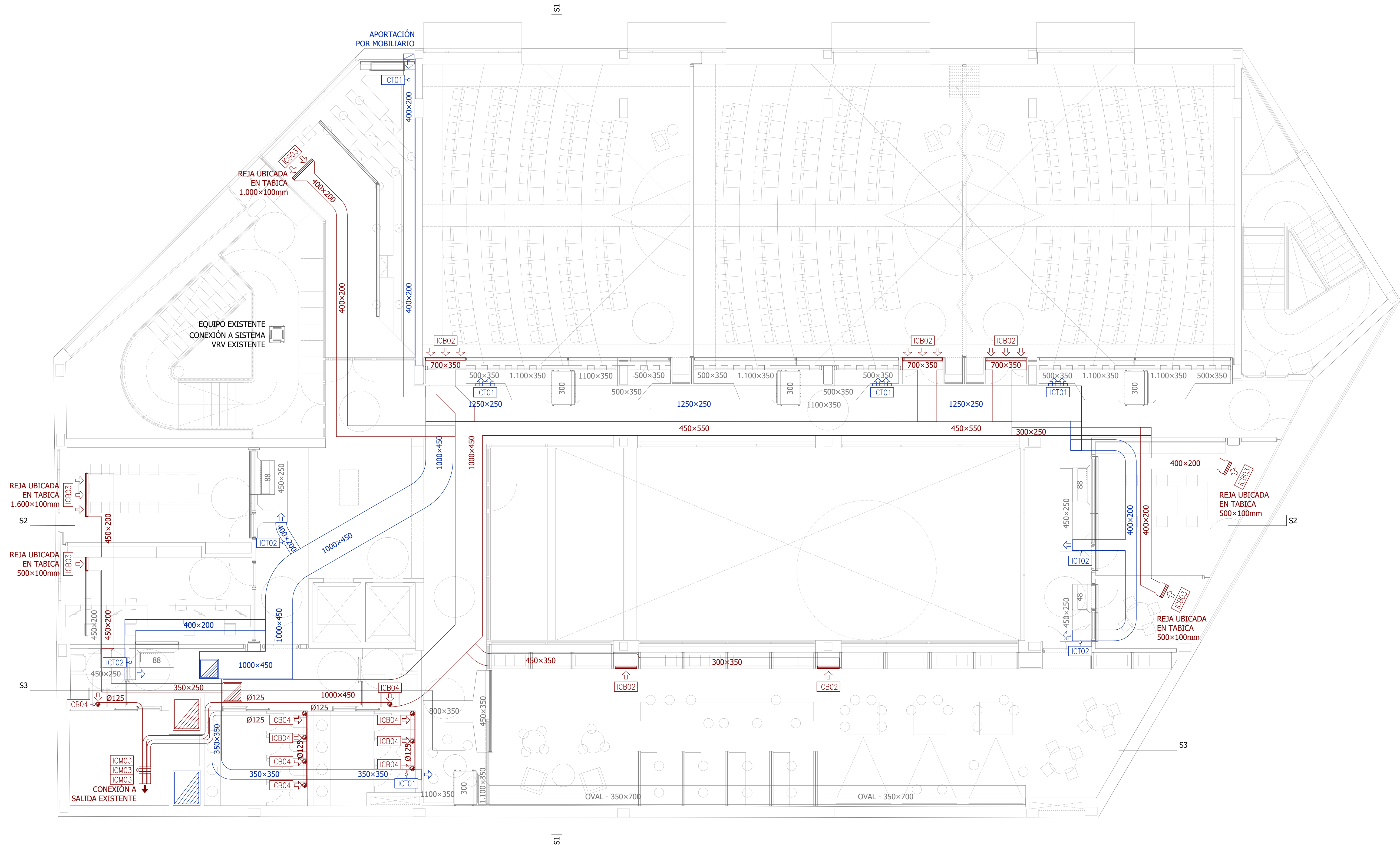
categoría
descripción
instalación de climatización y ventilación
planta cubierta. propuesta

soldo dibujado revisado
250318 qua ica

control de cambios
cambios 01
000000

trasbordo
arquitectura | gerencia de construcción
pl. cordón 2, 3ª dcha. madrid
t 915228598 | f 915239560
info@trasbordo.es
www.trasbordo.es

la información contenida en este plano de construcción y planta cubierta es
correcta de acuerdo a los datos suministrados por el cliente. El cliente es el
responsable de la veracidad de los datos suministrados. En cumplimiento de la legislación por la
Ley 10/1980, la información que los datos personales contenidos en esta
comunicación han sido recogidos de los contratos mantenidos por los
personas de naturaleza jurídica y gerencia de construcción, al cual
contratos cuya finalidad es la de mantener con estos relaciones comerciales
de información. Estos datos son de carácter personal y no se podrán
transmitir y reproducir sin el consentimiento del Cliente en la dirección de
datos personales: info@trasbordo.es



IC	instalación de climatización y ventilación
IC 1	instalación aire
IC 1.01	rejilla impulsión MACEL LMT-500 h 200mm
IC 1.02	rejilla impulsión MACEL LMT-500 h 200mm
IC 1.03	rejilla impulsión MACEL LMT-500 h 200mm
IC 1.04	rejilla impulsión MACEL LMT-500 h 200mm
IC 1.05	modificación conexión conductos ventilación
IC 1.06	conducto rectangular Chimera modelo A2 rojo
IC 1.07	conducto helicoidal de acero galvanizado de 125 mm de diámetro
IC 1.08	conducto lineal de aluminio anodizado
IC 1.09	conducto ventilación por exterior Chimera APFA 40
IC 1.10	modificación posición cavante existente
IC 1.11	modificación
IC 1.12	modificación
IC 1.13	modificación
IC 1.14	modificación
IC 1.15	modificación
IC 1.16	modificación
IC 1.17	modificación
IC 1.18	modificación
IC 1.19	modificación
IC 1.20	modificación
IC 1.21	modificación
IC 1.22	modificación
IC 1.23	modificación
IC 1.24	modificación
IC 1.25	modificación
IC 1.26	modificación
IC 1.27	modificación
IC 1.28	modificación
IC 1.29	modificación
IC 1.30	modificación
IC 1.31	modificación
IC 1.32	modificación
IC 1.33	modificación
IC 1.34	modificación
IC 1.35	modificación
IC 1.36	modificación
IC 1.37	modificación
IC 1.38	modificación
IC 1.39	modificación
IC 1.40	modificación
IC 1.41	modificación
IC 1.42	modificación
IC 1.43	modificación
IC 1.44	modificación
IC 1.45	modificación
IC 1.46	modificación
IC 1.47	modificación
IC 1.48	modificación
IC 1.49	modificación
IC 1.50	modificación
IC 1.51	modificación
IC 1.52	modificación
IC 1.53	modificación
IC 1.54	modificación
IC 1.55	modificación
IC 1.56	modificación
IC 1.57	modificación
IC 1.58	modificación
IC 1.59	modificación
IC 1.60	modificación
IC 1.61	modificación
IC 1.62	modificación
IC 1.63	modificación
IC 1.64	modificación
IC 1.65	modificación
IC 1.66	modificación
IC 1.67	modificación
IC 1.68	modificación
IC 1.69	modificación
IC 1.70	modificación
IC 1.71	modificación
IC 1.72	modificación
IC 1.73	modificación
IC 1.74	modificación
IC 1.75	modificación
IC 1.76	modificación
IC 1.77	modificación
IC 1.78	modificación
IC 1.79	modificación
IC 1.80	modificación
IC 1.81	modificación
IC 1.82	modificación
IC 1.83	modificación
IC 1.84	modificación
IC 1.85	modificación
IC 1.86	modificación
IC 1.87	modificación
IC 1.88	modificación
IC 1.89	modificación
IC 1.90	modificación
IC 1.91	modificación
IC 1.92	modificación
IC 1.93	modificación
IC 1.94	modificación
IC 1.95	modificación
IC 1.96	modificación
IC 1.97	modificación
IC 1.98	modificación
IC 1.99	modificación
IC 2	instalación de climatización y ventilación

proyecto
Redistribución interior de la planta 5ª
Escuela de Comerç Internacional . ESCI

situación
ESCI-UPF.
Pg. de Pujades, 1. 08003. Barcelona

promotor
Escuela de Comerç Internacional . ESCI
representante

D. Agustín Lújua Casabón
Gerente Escuela Superior de Comercio Internacional

arquitectura
trasbordo arquitectura y gerencia de construcción s.l.
arquitectos

Justo Orgaz Domínguez arquitecto. C.O.A.M. 17568
Ignacio Capapé Aguilar arquitecto. C.O.A.M. 15698
arquitecto. C.S.C.A.E. 56637-8 arquitecto. C.S.C.A.E. 47341-3

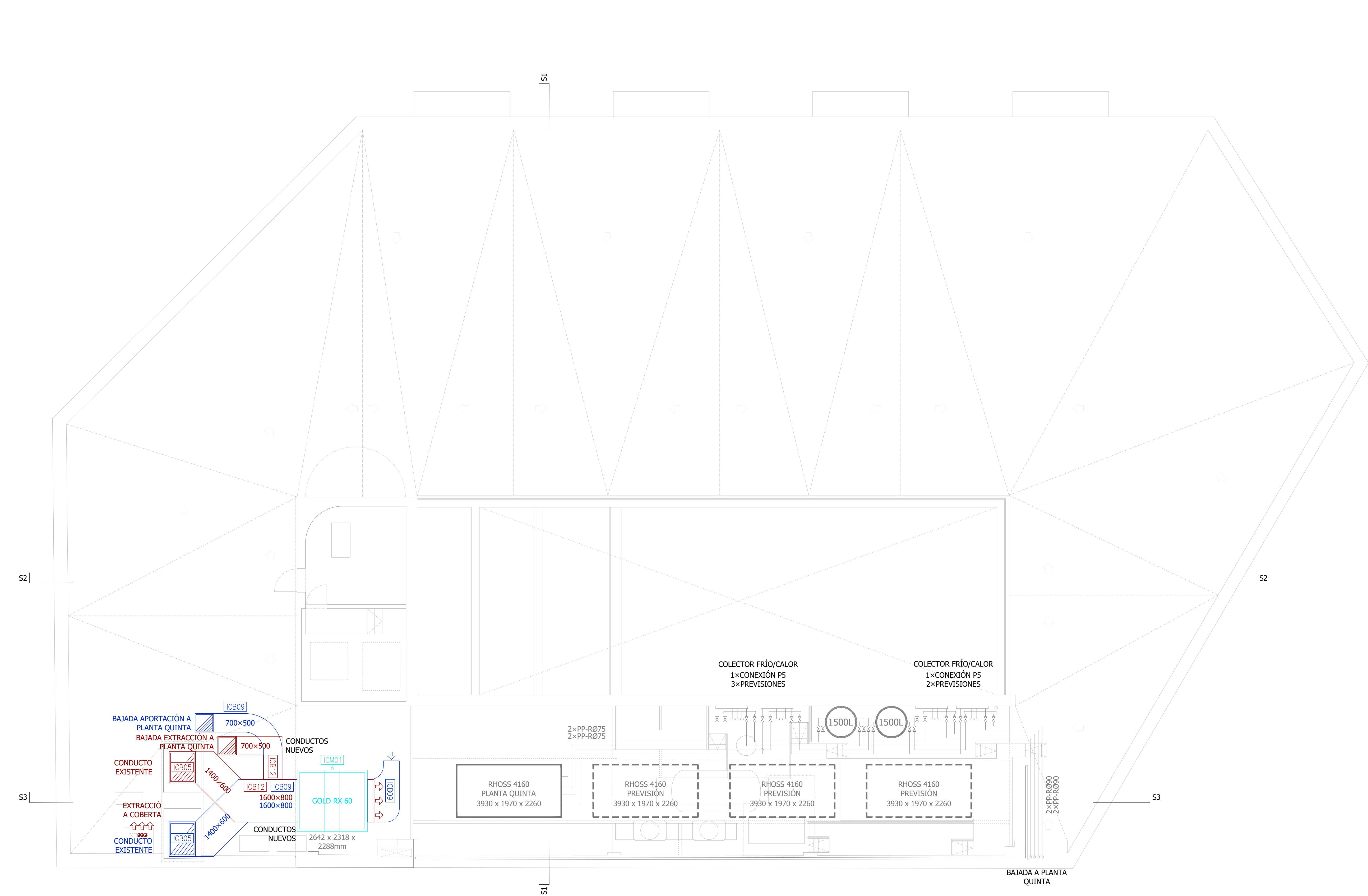
expediente
29610
fase
1
zona
I
categoría
plano
IC04

categoría
identificación
descripción
instalación de climatización
y ventilación
planta quinta

solido
250318
dibujado
qua
revisado
ica
control de cambios
cambio 01
000000

trasbordo
arquitectura | gerencia de construcción
pl. cordón 2, 3ª dcha. madrid
t 915228598 | f 915239560
info@trasbordo.es
www.trasbordo.es

La información contenida en este plano de construcción y planta quinta es
carácter de referencia. Esta información no debe ser utilizada para la ejecución de
ningún tipo de obra sin la autorización expresa de trasbordo. En consecuencia, trasbordo
no se responsabiliza de los daños materiales o personales que se deriven de la
utilización de esta información. La información contenida en este plano de construcción
y planta quinta es de carácter confidencial y no debe ser divulgada ni utilizada
para fines distintos a los que se le ha otorgado. La información contenida en este
plano de construcción y planta quinta es de carácter confidencial y no debe ser
divulgada ni utilizada para fines distintos a los que se le ha otorgado. La información
contenida en este plano de construcción y planta quinta es de carácter confidencial
y no debe ser divulgada ni utilizada para fines distintos a los que se le ha otorgado.



planta cubierta
e 1:75

IC	instalación de climatización ventilación
IC-B	distribución aire
IC-B-01	reja impulsor MADEL LMF-SH 1-300mm
IC-B-02	reja impulsor interno MADEL LMF-SH 1-200mm
IC-B-03	reja impulsor externo MADEL LMF-SH 1-300mm
IC-B-04	reja extracción MADEL BWC-N Ø125mm
IC-B-05	modificación traseo conductos ventilación
IC-B-06	conducto rectangular Climateer modelo A2 neto
IC-B-07	conducto helicoidal de acero galvanizado de 125 mm de diámetro
IC-B-08	conducto inox de aire oval muto microperforado
IC-B-09	conducto ventilación por exterior Climateer APTA 40
IC-M	maquinaria
IC-M-01	equipo de ventilación SARESON GOLD 400 SX
IC-M-02	climatizador RHOS 1460T-02 CFP-4948-300
IC-M-03	climatizador RHOS 1460T-02 CFP 4T-68
IC-M-04	climatizador RHOS 1460T-02 CFP 4T-68
IC-M-05	extractor tubular helicocentrífugo mivalent TD-180/300 vórtice
IC-M-06	modificación posición cassette existente
IC-P	producción
IC-P-01	Bomba de calor polivalente a 4 tubos RHOS 1460T-02 CFP 4T-68
IC-P-02	depósito de reserva 1.500 litros succion 30/300/3000
IC-P-03	colector distribución climatización
IC-P-04	equipos de bombeo GILBERTOS MAGNOL 100 T
IC-P-05	tubería PP-R Ø125 en exterior aislada y protegida
IC-P-06	tubería PP-R Ø80 en exterior aislada y protegida
IC-P-07	tubería PP-R Ø75 en exterior aislada y protegida
IC-P-08	válvula de bola DN125
IC-P-09	válvula de bola DN80
IC-P-10	válvula de bola DN60
IC-P-11	válvula de retención DN80
IC-P-12	válvula de retención DN75
IC-P-13	tapón instalación DN60
IC-P-14	tapón instalación DN75
IC-P-15	filtro de partículas magnético DN75
IC-P-16	filtro DN60
IC-P-17	vaso de expansión 50 litros
IC-P-18	manómetro
IC-P-19	termómetro
IC-P-20	Refracta equipos de producción térmica
IC-P-21	Refracta equipos de ventilación
IC-C	control
IC-C-01	Compuerta de regulación 400x300
IC-C-02	Compuerta de regulación 400x300
IC-C-03	Control CSD
IC-C-04	Cuadro de control
IC-C-05	Tratado de programación
IC-Z	legislación
IC-Z-1	legislación instalación de climatización y ventilación

proyecto
Redistribución interior de la planta 5ª
Escuela de Comerç Internacional . ESCI

situación
ESCI-UPF.
Pg. de Pujades, 1. 08003. Barcelona

promotor
Escuela de Comerç Internacional . ESCI
representante

D. Agustín Lújua Casabón
Gerente Escuela Superior de Comercio Internacional

arquitectura
trasbordo arquitectura y gerencia de construcción s.l.
arquitectos

Justo Orgaz Domínguez Ignacio Capapé Aguilar
arquitecto . COAM 17586 arquitecto . COAM 15898
arquitecto . CSCAE 55637-8 arquitecto . CSCAE 47341-3

expediente
29610 · I IC05

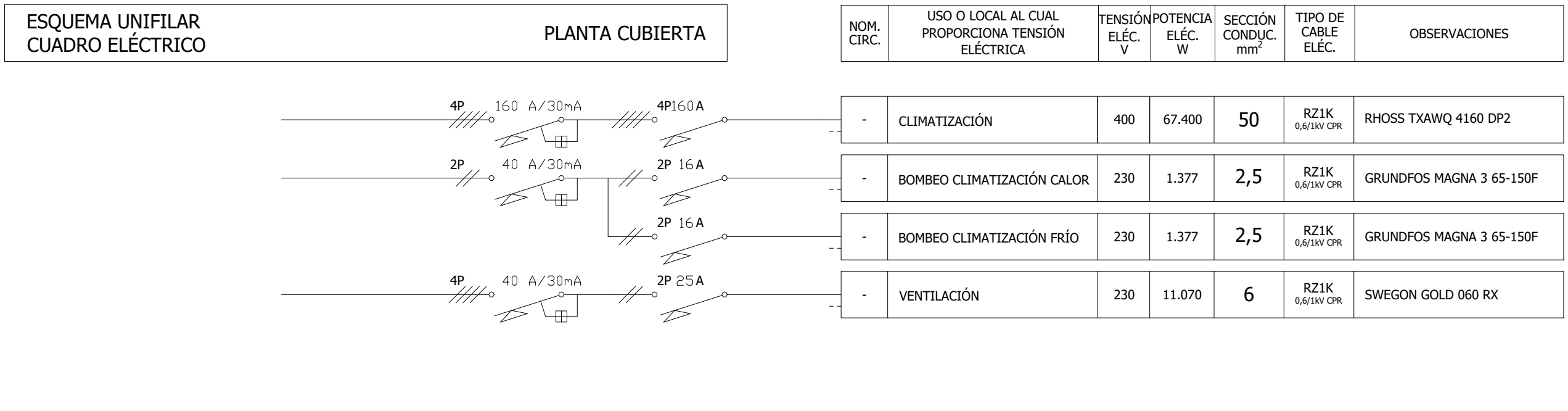
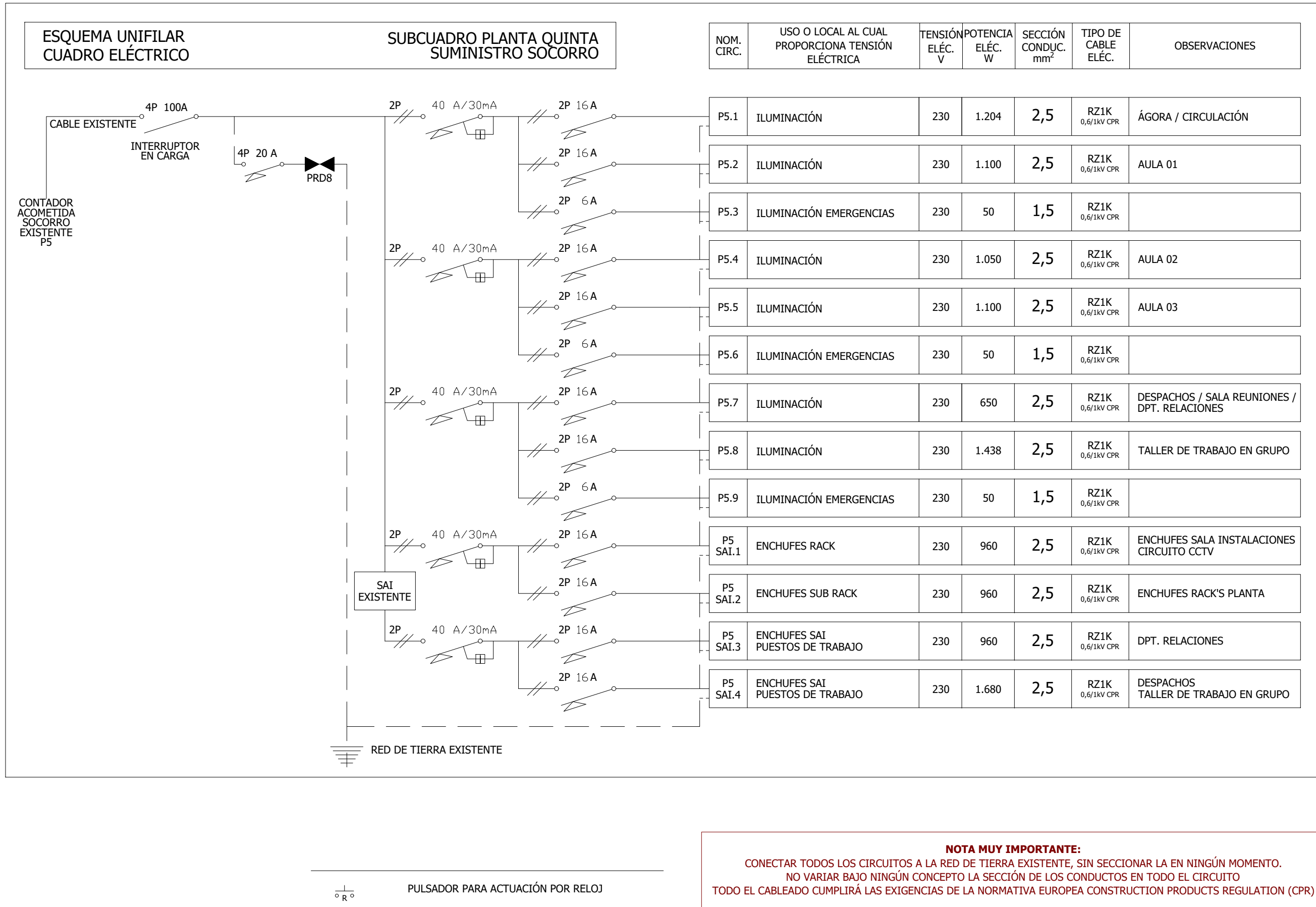
identificación
instalación de climatización y ventilación
planta cubierta

250318
qua ica

control de cambios
000000

trasbordo
arquitectura | gerencia de construcción
pl. cordón 2, 3ª dcha. madrid
t 915228598 | f 915239560
info@trasbordo.es
www.trasbordo.es

La información contenida en este plano de construcción y planta cubierta es
exclusiva de la empresa. Esta información es exclusivamente para uso interno
de la empresa. No se permite su reproducción o uso en cualquier otro medio
sin el consentimiento expreso de la empresa. En cumplimiento de la legislación
vigente en materia de protección de datos personales, la empresa se compromete
a garantizar la seguridad y confidencialidad de la información que se genera en
el desarrollo de sus actividades. La información que se genera en el desarrollo
de sus actividades es propiedad de la empresa y no puede ser utilizada por
terceros sin el consentimiento expreso de la empresa. La información que se
genera en el desarrollo de sus actividades es propiedad de la empresa y no
puede ser utilizada por terceros sin el consentimiento expreso de la empresa.
La información que se genera en el desarrollo de sus actividades es propiedad
de la empresa y no puede ser utilizada por terceros sin el consentimiento
expreso de la empresa.

[illegible]

Redistribución interior de la planta 5º
Escola de Comerç Internacional . ESCI

ESCI-UPF.
Pg. de Pujades, 1. 08003. Barcelona

Escola de Comércio Internacional . ESCI

D. Agustín Lújua Casabón
Gerente Escuela Superior de Comercio Internacional

arquitectura
trasbordo arquitectura y gerencia de construcción s.l.
arquitectos

Justo Orgaz Dominguez arquitecto. COAM 17586
arquitecto. CSCAE 55637-8

expediente	fase	zona	categoría	plano
● ● ●				

categoría	identificación
descripción	instalación de electricidad y telecomunicaciones esquema unifilar y fotov.

salida	dibujado	revisado
250318	qua	ica
control de cambios		
.cambio 01		
000000		

puestos de trabajo												
estancia	nº puesto	uso de puesto	nº TD	Nº TF UV	circuito UV	Nº TF UI	circuito UI	tubo corrugado Ø32 con guía	composición	ubicación	altura de eje de puesto sobre suelo terminado	nota
planta quinta												
5.01	ágora											
	01	toma corriente doble				2	P5.22			pared	0,60	IEP17
	02	toma corriente doble				2	P5.22			pared	0,60	IEP17
	03	toma corriente doble				2	P5.22			en mueble		IEP17
	04	toma corriente doble				2	P5.22			en mueble		IEP17
	05	toma corriente doble				2	P5.22			en mueble		IEP17
	06	toma corriente doble				2	P5.22			en mueble		IEP17
	07	toma corriente doble				2	P5.22			en mueble		IEP17
	08	toma corriente doble				2	P5.22			en pared	0,30	IEP17
	01	Equipo Fancoil					P1.35					ICM02
5.02	aula 01											
	00	toma corriente mesas				37	P5.11, P5.12, P5.13			mesa (compartida)		IEP21
	01	puesto trabajo suelo-mueble				2	P5.10	1		suelo		IEP19
	02	toma corriente doble				2	P5.10			pared	0,30	IEP17
	03	toma corriente doble				2	P5.10			pared	0,30	IEP17
	04	puesto de trabajo rack	4			2	P5.SAI2			pared	1,10	IEP17
	05	WI-FI	1							techo		IET03
	06	camara de gravación					P5.10	1		techo		IET05
	07	toma pantalla				1	P5.10	1		techo		IEP20
	08	toma pantalla				1	P5.10	1		techo		IEP20
	09	toma pantalla				1	P5.10	1		techo		IEP20
	10	toma pantalla				1	P5.10	1		techo		IEP20
	11	toma pantalla				1	P5.10	1		techo		IEP20
	01	Persiana Motorizada 1					P5.32					IED03
	02	Persiana Motorizada 2					P5.32					IED03
	03	Equipo Fancoil					P1.34			pasillo		ICM02
	04	altavoces (6ud)								techo		ITE05
5.03	aula 02											
	00	toma corriente mesas				37	P5.15, P5.16, P5.17			mesa (compartida)		IEP21
	01	puesto trabajo suelo-mueble				2	P5.14	1		suelo		IEP19
	02	toma corriente doble				2	P5.14			pared	0,30	IEP17
	03	toma corriente doble				2	P5.14			pared	0,30	IEP17
	04	puesto de trabajo rack	4			2	P5.SAI2			pared	1,10	IEP17
	05	WI-FI	1							techo		IET03
	06	camara de gravación					P5.14	1		techo		IET05
	07	toma pantalla				1	P5.14	1		techo		IEP20
	08	toma pantalla				1	P5.14	1		techo		IEP20
	09	toma pantalla				1	P5.14	1		techo		IEP20
	10	toma pantalla				1	P5.14	1		techo		IEP20
	11	toma pantalla				1	P5.14	1		techo		IEP20
	01	motor persiana					P5.32					IED03
	02	motor persiana					P5.32					IED03
	03	equipo fancoil					P1.34			pasillo		ICM02
	04	altavoces (6ud)								techo		ITE05
5.04	aula 03											
	00	toma corriente mesas				37	P5.19, P5.20, P5.21			mesa (compartida)		IEP21
	01	puesto trabajo suelo-mueble				2	P5.18	1		suelo		IEP19
	02	toma corriente doble				2	P5.18			pared	0,30	IEP17
	03	toma corriente doble				2	P5.18			pared	0,30	IEP17
	04	puesto de trabajo rack	4			2	P5.SAI2			pared	1,10	IEP17
	05	WI-FI	1							techo		IET03
	06	camara de gravación					P5.18	1		techo		IET05

estancia	nº puesto	uso de puesto	nº TD	Nº TF UV	circuito UV	Nº TF UI	circuito UI	tubo corrugado Ø32 con guía	composición	ubicación	altura de eje de puesto sobre suelo terminado	nota
	07	toma pantalla				1	P5.18	1		techo		IEP20
	08	toma pantalla				1	P5.18	1		techo		IEP20
	09	toma pantalla				1	P5.18	1		techo		IEP20
	10	toma pantalla				1	P5.18	1		techo		IEP20
	11	toma pantalla				1	P5.18	1		techo		IEP20
	01	motor persiana					P5.32					IED03
	02	motor persiana					P5.32					IED03
	03	equipo fancoil					P1.34			pasillo		ICM02
	04	altavoces (6ud)								techo		ITE05
5.05	circulación											
	01	toma corriente doble				2	P5.23			pared	0,30	IEP17
	02	toma corriente doble				2	P5.23			pared	0,30	IEP17
	03	Toma corriente doble				2	P5.23			pared	0,30	IEP17
	04	Toma corriente doble				2	P5.23			pared	0,30	IEP17
	05	WI-FI	1							Techo		IET03
	01	camara seguridad	1				P5.SAI1			techo		IEP21
	02	camara seguridad	1				P5.SAI1			techo		IEP21
5.05a	sala de reuniones											
	01	puesto de trabajo rack	4			2	P5.SAI2			pared	0,90	IEP17
	02	puesto trabajo suelo-mueble				2	P5.25	1		suelo		IEP19
	03	puesto pantalla				1	P5.25	1		techo		IEP20
	04	camara gravación								techo		IET04
	05	WI-FI	1							Techo		IET03
	01	motor persiana					P5.33					IEL03
	02	equipo fancoil					P5.35			pasillo		ICM03
	03	motor pantalla					P5.33			techo		IED03
	04	altavoces								techo		IET05
5.05b	dto. relaciones institucionales											
	01	toma pantalla				1	P5.25	1		pared	0,90	IEP20
	02	puesto de trabajo	2	2		2	P5.25 / P5.SAI.3			pared	0,30	IEP18
	03	puesto de trabajo	2	2		2	P5.25 / P5.SAI.3			pared	0,30	IEP18
	04	puesto de trabajo	2	2		2	P5.25 / P5.SAI.3			pared	0,30	IEP18
	05	puesto de trabajo	2	2		2	P5.25 / P5.SAI.3			pared	0,30	IEP18
	01	motor persiana					P5.33					IED03
	02	equipo fancoil					P5.35			pasillo		ICM03
5.08a	despacho profesores 01											
	01	puesto de trabajo rack	4			2	P5.28			pared	0,30	IEP17
	02	puesto de trabajo		2		2	P5.28/P5.SAI4			pared	0,90	IEP18
	03	puesto de trabajo		2		2	P5.28/P5.SAI4			pared	0,90	IEP18
	04	puesto trabajo suelo-mueble				2	P5.28	1		suelo		IEP19
	05	WI-FI	1							Techo		IET03
	01	motor persiana					P5.33					IED03
	02	equipo fancoil					P5.35			pasillo		ICM03
5.08b	despacho profesores 02											
	01	toma corriente doble				2	P5.28/P5.SAI4			pared	0,30	IEP17
	02	puesto de trabajo	4	2		2	P5.28			pared	0,90	IEP18
	01	motor persiana					P5.33					IED03
	02	equipo fancoil					P5.35			pasillo		ICM04
5.09a	circulación aseos											
	01	toma corriente doble				2	P5.24			pared	0,30	IEP17
5.09b	aseo pmr 01											
	01	secamanos					P5.28					IFM07
5.09c	aseo pmr 02											
	01	secamanos					P5.31					IFM07

estancia	nº puesto	uso de puesto	nº TD	Nº TF UV	círculo UV	Nº TF UI	círculo UI	tubo corrugado Ø32 con guía	composición	ubicación	altura de eje de puesto sobre suelo terminado	nota
5.09d	aseo 01											
	01	secamanos					P5.29					IFM07
5.09e	aseo 02											
	01	secamanos					P5.30					IFM07
5.09f	instalaciones											
	01	toma corriente doble				2	P5.SAI1			pared	0,30	IEP17
	02	toma corriente doble				2	P5.SAI1			pared	0,30	IEP17
	03	puesto de trabajo	2	2		2	P5.SAI1			pared	0,90	IEP18
5.10	taller de trabajo en grupo											
	01	toma corriente doble				2	P5.26			mueble		IEP17
	02	toma corriente doble				2	P5.26			mueble		IEP17
	03	toma corriente doble				2	P5.26			mueble		IEP17
	04	toma corriente doble				2	P5.26			mueble		IEP17
	05	toma corriente doble				2	P5.26			mueble		IEP17
	06	puesto de trabajo rack	4			2	P5.26			mueble		IEP17
	07	puesto trabajo suelo-mueble				2	P5.26			suelo		IEP19
	08	puesto trabajo suelo-mueble				2	P5.26			suelo		IEP19
	09	puesto trabajo suelo-mueble				2	P5.26			suelo		IEP19
	10	toma corriente doble				2	P5.26				0,90	IEP17
	11	toma corriente doble				2	P5.26				0,90	IEP17
	12	puesto de trabajo		2		2	P5.27/05.SAI4				0,90	IEP18
	13	puesto de trabajo		2		2	P5.27/05.SAI4				0,90	IEP18
	14	puesto de trabajo		2		2	P5.27/05.SAI4				0,90	IEP18
	15	puesto de trabajo		2		2	P5.27/05.SAI4				0,90	IEP18
	16	toma pantalla				1	P5.27	1		techo		IEP20
	17	toma pantalla				1	P5.27	1		techo		IEP20
	18	toma pantalla				1	P5.27	1		techo		IEP20
	19	toma corriente doble				2	P5.27				0,90	IEP17
	20	WI-FI	1							Techo		IET03
	01	equipo fancoil					P1.35					ICM02
	02	estore motorizada 1					P5.32					IED03
	03	estore motorizada 2					P5.32					IED03
	04	estore motorizada 3					P5.32					IED03
TOTAL			47	24		243		28				

IE	instalación de electricidad
IE V	instalación fotovoltaica
IE V 01	módulo fotovoltaico de 500W RUTABASUN RU 550 M
IE V 02	inversor solar Fronius SYMO 5.0-3-M
IE V 03	caja modular para CC-SM3-10 MP1502
IE V 04	caja modular para CC-ACT-1000
IE V 05	controlador multifunción electrónica de fotovoltaica
IE V 06	cable 18 AWG 100V 112227-A-1600mm, col. Negro
IE V 07	cable 0.6/1 kV RJ21-4 JKSJ 4x25mm²
IE V 08	cable para transmisión de datos
IE V 09	banda de metalica de 60x100 mm
IE V 10	trabajo de conexión del cuadro de fotovoltaica con el cuadro general
IE V 11	trazo de obra instalación fotovoltaica
IE	Plano de obra
IE 2	regulación de la instalación de electricidad y fotovoltaica

proyecto
Redistribución interior de la planta 5ª
Escuela de Comerç Internacional . ESCI

situación
ESCI-UPF.
Pg. de Pujades, 1. 08003. Barcelona

promotor
Escuela de Comerç Internacional . ESCI
representante

D. Agustín Lújua Casabón
Gerente Escuela Superior de Comercio Internacional

arquitectura
trasbordo arquitectura y gerencia de construcción s.l.
arquitectos

Justo Orgaz Domínguez Ignacio Capapé Aguilar
arquitecto. COAM 17588 arquitecto. COAM 15898
arquitecto. CSCAE 55637-8 arquitecto. CSCAE 47341-3

expediente fase zona categoría plano
296 **10** | · | **I** | **IE04**

categoría
identificación
descripción
instalación de electricidad
y telecomunicaciones
planta cubierta. fotovolt.

solado dibujado revisado
250318 qua ica

control de cambios
cambio 01
000000

trasbordo

arquitectura | gerencia de construcción

pl. cordón 2, 3ª dcha. madrid

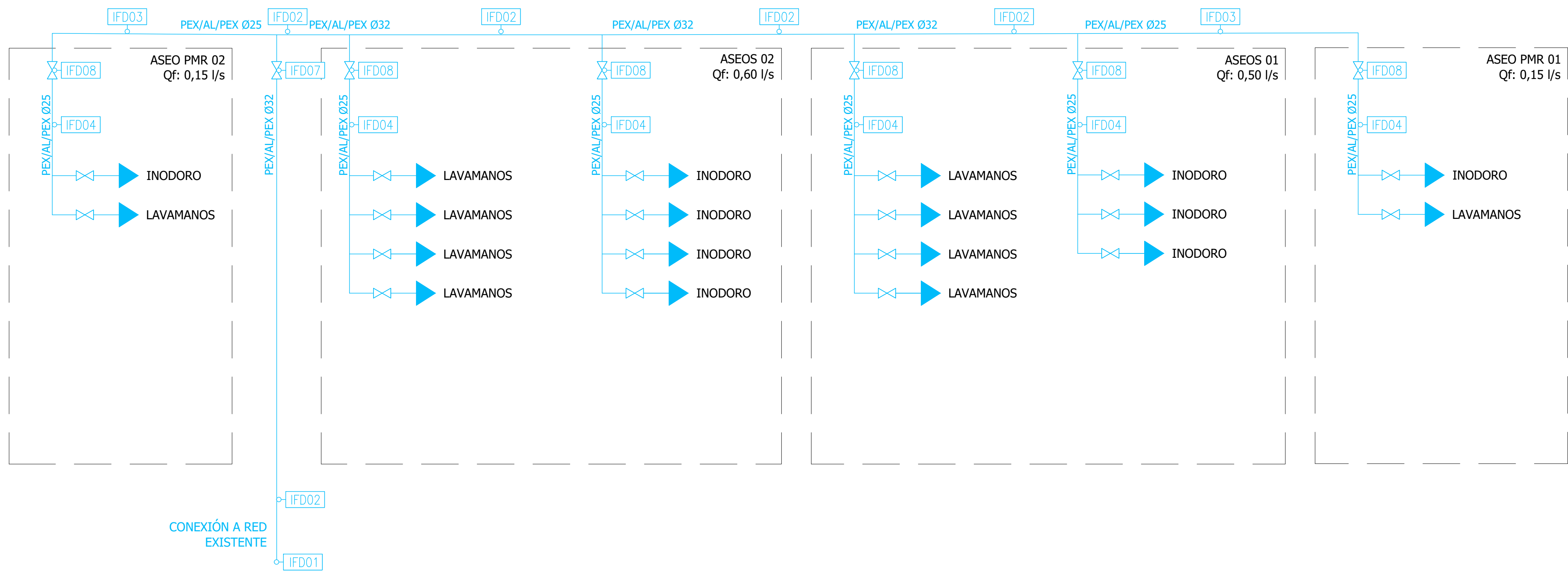
t 915228598 | f 915239560

info@trasbordo.es

www.trasbordo.es

la información contenida en este plano de construcción y planificación es
carácter de referencia. Esta documenta exclusivamente a los destinatarios. El
usuario de este documento, por parte de cualquier otra persona que no
está autorizada, puede ser ilegal. En cumplimiento de la legislación por la
LPIPI 10/1989, se comunicamos que los datos personales contenidos en esta
comunicación han sido recogidos de los contactos mantenidos por los con
personal de trasbordo arquitectura y gerencia de construcción, al igual
contactos cuya finalidad es la de mantener con estos contactos comerciales
relaciones. Esta comunicación es de carácter de gestión, identificación,
clasificación y reposición ante el Responsable del Fichero en la dirección de
datos: contacto: info@trasbordo.es

PLANTA DE CUBIERTAS



CONEXIÓN A RED EXISTENTE

PLANTA QUINTA

PLANTA CUARTA

PLANTA TERCERA

PLANTA SEGUNDA

PLANTA PRIMERA

PLANTA BAJA

PLANTA SÓTANO -1

IF	01	instalación de fontanería	
IF	02	distribución	
IF	01	conexión de la marea red de fontanería	
IF	02	tubería aislada multicapa / rígida PDX-AL-PDX-32 mm	
IF	03	tubería aislada multicapa / rígida PDX-AL-PDX-25 mm	
IF	04	tubería aislada multicapa / rígida PDX-AL-PDX-20 mm en sala húmeda	
IF	05	tubería aislada multicapa / rígida PDX-AL-PDX-20 mm en sala húmeda	
IF	06	tubería aislada multicapa / rígida PDX-AL-PDX-18 mm en sala húmeda	
IF	07	válvula bola de tipo 1/4" - 1/2"	
IF	08	válvula bola de tipo 1/2" - 1"	
IF	MA	aparatos y mecánicos	
IF	MA	01	baños
IF	MA	02	inodoro
IF	MA	03	lavabo accesible
IF	MA	04	inodoro accesible
IF	MA	05	baños de transferencia inodoro adaptado
IF	MA	06	accesorios
IF	MA	07	secadores
IF	MA	08	espigo
IF	MA	09	fijo temporizado para baños
IF	MA	10	lebedero
IF	MA	11	puntos de consumo
IF	P	01	punto de agua fría y desape

Redistribución interior de la planta 5º
Escola de Comerç Internacional . ESCI

ESCI-UPF.
Pg. de Pujades, 1. 08003. Barcelona

Escola de Comércio Internacional . ESCI

D. Agustín Lújua Casabón
Gerente Escuela Superior de Comercio Internacional

arquitectura
trasbordo arquitectura y gerencia de construcción s.l.
arquitectos

Justo Orgaz Dominguez arquitecto. COAM 17586
arquitecto. CSCAE 55637-8

expediente	fase	zona	categoría	plano
● ● ●				

categoría	identificación
descripción	instalación de fontanería esquema de principio

saída	dibujado	revisado
250318	qua	ica

control de cambios

.cambio 01

000000

esquema de principio


trasbordo
arquitectura | gerencia de construcción

pl. cordón 2, 3ª dcha. madrid
t 915228596 | f 915239560
info@trasbordo.es
www.trasbordo.es

IF	Instalación de fontanería
IF	Distribución
IF	D 01 conexión de la ramal red de fontanería
IF	D 02 tubería aislada multicapa rígida PEX-AL-PEX D=25 mm
IF	D 03 tubería aislada multicapa rígida PEX-AL-PEX D=25 mm
IF	D 04 tubería aislada multicapa rígida PEX-AL-PEX D=25 mm en sala humeda
IF	D 05 tubería aislada multicapa rígida PEX-AL-PEX D=20 mm en sala humeda
IF	D 06 tubería aislada multicapa rígida PEX-AL-PEX D=18 mm en sala humeda
IF	D 07 válvula bola de serie DBO-1" 1/4"
IF	D 08 válvula bola de serie DBO-1"
IF	M
IF	M 01 lavamanos
IF	M 02 mediana
IF	M 03 lavabo accesible
IF	M 04 lavabo accesible
IF	M 05 barras de transferencia inodoro adaptado
IF	M 06 accesorios
IF	M 07 secamanos
IF	M 08 espejo
IF	M 09 grifo temporizado para lavamanos
IF	M 10 bidet
IF	P
IF	P 01 puntos de consumo
IF	P 02 punto de agua fría y caliente

proyecto
Redistribución interior de la planta 5ª
Escuela de Comerç Internacional . ESCI

situación
ESCI-UPF.
Pg. de Pujades, 1. 08003. Barcelona

promotor
Escuela de Comerç Internacional . ESCI
representante

D. Agustín Lújua Casabón
Gerente Escuela Superior de Comercio Internacional

arquitectura
trasbordo arquitectura y gerencia de construcción s.l.
arquitectos

Justo Orgaz Domínguez Ignacio Capapé Aguilar
arquitecto. COAM 17586 arquitecto. COAM 15698
arquitecto. CSCAE 55637-8 arquitecto. CSCAE 47341-3

expediente fase zona categoría plano

296 | 10 | I | IF02

categoría
identificación
descripción
instalación de fontanería
planta quinta

sólo dibujado revisado
250318 qua ica

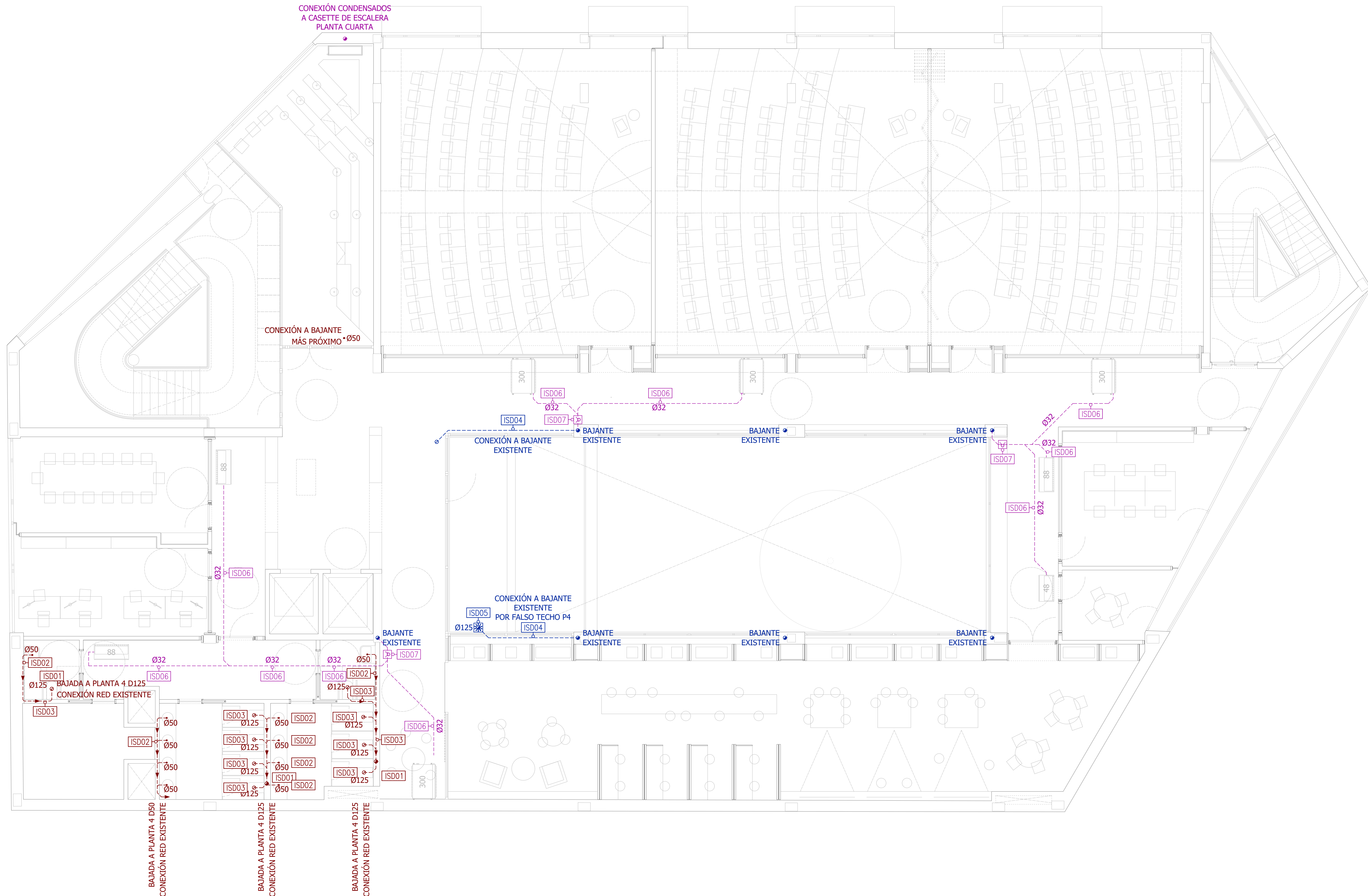
control de cambios
cambio 01
000000

trasbordo
arquitectura | gerencia de construcción
pl. cordón 2, 3ª dcha. madrid
t 915228598 | f 915239560
info@trasbordo.es
www.trasbordo.es

La información contenida en este plano de arquitectura y su posible uso, quedan a cargo del usuario. Esta información es exclusivamente para uso de consulta y no debe ser utilizada para fines comerciales. En cumplimiento de la legislación por la Ley 10/1997, se garantiza que los datos personales contenidos en esta comunicación han sido recogidos de los contactos mantenidos por los servicios de trasbordo arquitectura y gerencia de construcción, al igual que los datos de los contactos que han sido mantenidos con los clientes de trasbordo arquitectura y gerencia de construcción. La información y su posible uso quedan a cargo del usuario. La información y su posible uso quedan a cargo del usuario. La información y su posible uso quedan a cargo del usuario.

planta quinta
e 1:75

IS	Instalación de saneamiento
IS	D distribución
IS	D 01 conexión a la red existente
IS	D 02 PP residuales D=50mm
IS	D 03 PP residuales D=125mm
IS	D 04 PP pluviales D=125mm
IS	D 05 sumidero en cubierta
IS	D 06 PVC condensados D=32mm
IS	D 07 Sifón de bola para desagüe condensados



planta quinta
e 1:75

proyecto
Redistribución interior de la planta 5º
Escuela de Comerç Internacional . ESCI

situación
ESCI-UPF.
Pg. de Pujades, 1. 08003. Barcelona

promotor
Escuela de Comerç Internacional . ESCI

representante

D. Agustín Lújua Casabón
Gerente Escuela Superior de Comercio Internacional

arquitectura
trasbordo arquitectura y gerencia de construcción s.l.
arquitectos

Justo Orgaz Domínguez arquitecto. COAM 17586
arquitecto. C.SCAE 55637-8

expediente	fase	zona	categoría	plano
296	10	-	I	IS01

identificación	instalación de saneamiento
descripción	planta quinta

saída

250318	dibujado	revisado
	qua	ica

control de cambios

cambio 01

000000

trasbordo
arquitectura | gerencia de construcción

pl. cordon 2, 3ºdcha. madrid
t 915228596 | f 915239560
info@trasbordo.es
www.trasbordo.es

La información contenida en este plano es confidencial y puede revestir el carácter de reservado. Está destinada exclusivamente a su destinatario. El acceso a una copia de esta documentación es limitado. Si usted no ha sido autorizado, puede ser ilegal. En cumplimiento de lo establecido por la LOPD 15/1999 le comunicamos que los datos personales contenidos en esta comunicación han sido recogidos de los contactos mantenidos por Ud. con los recursos humanos de la empresa, a través de los canales de comunicación habituales accesibles al público, y han sido incorporados a un Fichero de contactos cuya finalidad es la de mantener con usted relaciones comerciales y/o profesionales. Podrá ejercer sus derechos de acceso, rectificación, cancelación y oposición, dirigiéndose al responsable del Fichero en la dirección de correo electrónico info@trabados.es

IS	instalación de saneamiento
IS - 0	distribución
IS - 01	cercenía a la red existente
IS - 02	PP ovalados D=100mm
IS - 03	PP ovalados D=125mm
IS - 04	PP pasaválvula D=100mm
IS - 05	sanitarios en cubierta
IS - 06	PVC extrudido D=125mm
IS - 07	Styrol de bota para desagüe condominios

proyecto	Redistribución interior de la planta 5ª Escuela de Comerç Internacional . ESCI
situación	ESCI-UPF. Pg. de Pujades, 1. 08003. Barcelona
promotor	Escuela de Comerç Internacional . ESCI
representante	
	D. Agustín Lújua Casabón Gerente Escuela Superior de Comercio Internacional
arquitectura	trasbordo arquitectura y gerencia de construcción s.l.
arquitectos	
	Justo Orgaz Domínguez Ignacio Capapé Aguilar arquitecto. COAM 17588 arquitecto. COAM 15898 arquitecto. CSCAE 55637-8 arquitecto. CSCAE 47341-3

expediente	fase	zona	categoría	plano
29610	-	I	IS02	

categoría	identificación
descripción	instalación de saneamiento planta cubierta

solido	dibujado	revisado
250318	qua	ica
control de cambios		
cambio 01		
000000		

trasbordo

arquitectura | gerencia de construcción

pl. cordón 2, 3ªdcha. madrid

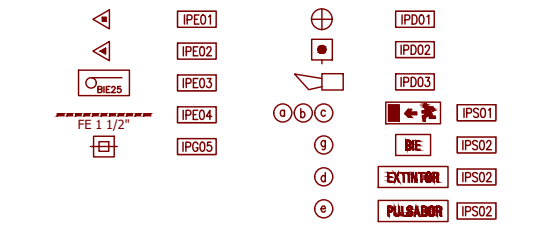
t 915228598 | f 915239560

info@trasbordo.es

www.trasbordo.es

La información contenida en este plano de identificación y planta cubierta de carácter de referencia. Esta documenta exclusivamente a los destinatarios. El acceso a uno de este documento por parte de cualquier otra persona que no esté autorizada, puede ser ilegal. En cumplimiento de la legislación por la Ley 10/1999, se comprometen que los datos personales contenidos en esta comunicación han sido recogidos de los contactos mantenidos por los con personal de trasbordo arquitectura y gerencia de construcción, al igual que los datos de identificación de los contactos, a los efectos de los contactos cuya finalidad es la de mantener con estos contactos comerciales y profesionales. Esta información es de carácter de datos personales. La información y su gestión está en posesión de los datos en la dirección de datos personales. info@trasbordo.es

P	instalación de protección contra incendios
P 0	detalles:
P 01	detector de humos óptico
P 02	pulverizador alarma
P 03	línea con señal óptico-acústica interior
P 04	línea con señal óptico-acústica exterior
P 05	extintor de polvo ABC
P 06	extintor de CO2
P 07	equipo de extinción BE-25
P 08	lámpara de mano rígida PE 10-1 102"
P 09	general:
P 01	conexión a red hidráulica existente
P 02	actuación de paso de instalaciones
P 03	trabajo de vallado de la instalación de BE-1
P 04	trabajo de conexión del BE-25 de dirección incendios
P 05	electrónica puerta
P 06	intercomunicación zona de refugio escalera
P 07	señalización:
P 08	señal fotolumincente de recorrido evacuación DANSAUX VR 3219073
P 09	señal fotolumincente de integración de PE1025AUX VR2121



NOTA: los pasos de instalaciones a través del cerramiento de elementos de sectorización dispondrán de elementos, que obtienen automáticamente la sección de paso y garantice la resistencia al fuego exigida para el elemento atravesado

proyecto
Redistribución interior de la planta 5ª
Escuela de Comerç Internacional . ESCI

situación
ESCI-UPF.
Pg. de Pujades, 1. 08003. Barcelona

promotor
Escuela de Comerç Internacional . ESCI
representante

D. Agustín Lújua Casabón
Gerente Escuela Superior de Comercio Internacional

arquitectura
trasbordo arquitectura y gerencia de construcción s.l.
arquitectos

Justo Orgaz Domínguez arquitecto. COAM 17568
arquitecto. CSCAE 55637-8
Ignacio Capapé Aguilar arquitecto. COAM 15598
arquitecto. CSCAE 47341-3

expediente
29610
fase
1
zona
I
categoría
IP01
plano

categoría
identificación
descripción
instalación de protección
contra incendios
planta quinta

sólo
250318
cambio 01
000000
dibujado
qua
revisado
ica

trasbordo
arquitectura | gerencia de construcción
pl. cordón 2, 3ª dcha. madrid
t 915228598 | f 915239560
info@trasbordo.es
www.trasbordo.es

la información contenida en este plano de arquitectura y su posible uso, quedan a cargo del usuario. Esta información es exclusivamente para uso interno y no debe ser utilizada para fines comerciales. En cumplimiento de la legislación de la Ley 17/2003, de 15 de mayo, de acceso a la información pública, se informa de que los datos personales contenidos en esta comunicación han sido recogidos de los contactos mantenidos por los miembros del departamento de arquitectura y gerencia de construcción, al cual, los contactos cuya finalidad es la de mantener una relación comercial, profesional o de otro tipo, quedan a cargo del usuario. La información y su posible uso quedan a cargo del usuario. La información y su posible uso quedan a cargo del usuario.

MO	mobiliario
MO M	madera
MO M 01	mueble caperzas aulas
MO M 02	mueble estanteria
MO M 03	mueble taller
MO M 04	gradido lagira
MO M 05	mesa curva 01
MO M 06	mesa curva 02
MO M 07	mesa curva 03

proyecto
Redistribución interior de la planta 5º
Esc. Sup. de Comercio Internacional. ESCI

situación
ESCI-UPF.
Pg. de Pujades, 1. 08003. Barcelona

promotor
ESCI
representante

D. Agustín Lujua Casabón
Gerente Escuela Superior de Comercio Internacional

arquitectura
trasbordo arquitectura y gerencia de construcción s.l.
arquitectos

Justo Orgaz Domínguez Ignacio Capapé Aguilar
arquitecto - COAM 17586 arquitecto. COAM 15898
arquitecto - CSOAE 55637-8 arquitecto. CSOAE 47341-3

expediente fase zona categoría plano
296 **10** - **I** **M001**

categoría
identificación
descripción
planta quinta
mobiliario

solida dibujado revisado
250318 aaa ica

control de cambios
250312

PA	particiones
PA D	defensas
PA D 01	lunardilla terraza
PA F	de fábrica
PA D 01	partición de ladrillo perforado
PA H	horizontal
PA H 01	falso techo acústico
PA H 02	falso techo
PA H 03A	falso techo placa Heradesign sistema atornillado de Knauf
PA H 03B	falso techo placa Heradesign sistema corredor de Knauf
PA H 04	falso techo tipo ar
PA H 05	tabica falso techo
PA H 06	registros en falso techo
PA M	de madera
PA M 01A	perfil
PA M 01B	perfil vidrio
PA M 01C	perfil panelado
PA M 01D	perfil recarado alúas
PA M 01E	perfil recarado ventana aulas
PA M 01F	perfil recarado ventanas
PA M 01G	perfil recarado puertas ascensor y cortafuegos
PA M 02A	panelado
PA M 02B	panelado doble
PA M 03	rodapié
PA M 04	puerta doble aulas
PA M 05	puerta despacho
PA M 06	puerta doble
PA M 07	puerta maydisa orquídes plus
PA M 08	armario rack
PA M 09	remate vertical con carpintería de aluminio
PA M 10	entallado de regulacion
PA M 11	corredora automática de madera y vidrio
PA M 12	tabique móvil
PA M 13	sistema de panel fenólico HPL 13mm
PA M 14	armario BIL
PA M 15	perfil de encuentro de contrachapado de pino WBP
PA M 16	registro falso techo maquinaria
PA S	de acero
PA S 01	partición de sectorización agua-escalera principal
PA S 02	puerta sectorización sencilla
PA S 03	puerta sectorización doble
PA V	de vidrio
PA V 01	vidrio
PA W	aislamiento
PA W 01	aislamiento en panelado doble
PA Y	de cartón yeso
PA Y 01	cartón yeso: 46+13+13
PA Y 02	cartón yeso: 13+mad4+13+70+13+mad4+13
PA Y 03	cartón yeso: 13+mad4+13+46+13+mad4+13
PA Y 04	cartón yeso: 13+mad4+13+46+13WR+mad4+13WR
PA Y 05	cartón yeso: 70+13WR+13WR
PA Y 06	cartón yeso: 13WR+mad4+13WR+46+13WR+mad4+13WR
PA Y 07	cartón yeso: mad4+13+46+13+mad4+13
PA Y 08	cartón yeso desecado: 13+mad4+13+46+13+mad4+13
PA Y 09	cartón yeso desecado: 13+mad4+13+70+13+mad4+13
PA Y 10	cartón yeso desecado: 13+13+70+13+13
PA Z	elementos
PA Z 01	estructura auxiliares

proyecto
Redistribución interior de la planta 5º
Esc. Sup. de Comercio Internacional. ESCI

situación
ESCI-UPF.
Pg. de Pujades, 1. 08003. Barcelona

promotor
ESCI
representante

D. Agustín Lujua Casabón
Gerente Escuela Superior de Comercio Internacional

arquitectos
trasbordo arquitectura y gerencia de construcción s.l.
arquitectos

Justo Orgaz Domínguez Ignacio Capapé Aguilar
arquitecto. COAM 17586 arquitecto. COAM 15898
arquitecto. CSOAE 55637-8 arquitecto. CSOAE 47341-3

expediente fase zona categoría plano
296 | **10** | **I** | **PA01**

categoría
identificación
descripción
planta quinta
particiones

solida	dbujado	revisado
250318	aaa	ica
control de cambios		
250312		

trasbordo
arquitectura y gerencia de construcción

pl. cordón 2, 3ª planta, madrid
t 915228586 | f 915238580
info@trasbordo.es
www.trasbordo.es

La información contenida en este plano es confidencial y puede ser objeto de un proceso de reclamación. Toda información contenida en este documento es propiedad de trasbordo. Queda expresamente prohibida la reproducción o el uso de este documento por parte de cualquier otra persona que no esté autorizada. Puede ser ilegal. En cumplimiento de lo establecido por la Ley 17/2003 de acceso a la información pública, se hace saber que esta información es de carácter público y que, en consecuencia, puede ser objeto de acceso por parte de cualquier persona interesada. La información contenida en este documento es de carácter público y puede ser objeto de acceso por parte de cualquier persona interesada. La información contenida en este documento es de carácter público y puede ser objeto de acceso por parte de cualquier persona interesada. La información contenida en este documento es de carácter público y puede ser objeto de acceso por parte de cualquier persona interesada.

PA	particiones
PA D	defensas
PA D 01	turandilla terraza
PA F	de fábrica
PA D 01	partición de ladrillo perforado
PA H	horizontales
PA H 01	falso techo acústico
PA H 02	falso techo
PA H 03A	falso techo placa Heradesign sistema atomillado de Knauf
PA H 03B	falso techo placa Heradesign sistema corredor de Knauf
PA H 04	falso techo los ar
PA H 05	tabica falso techo
PA H 06	registros en falso techo
PA M	de madera
PA M 01A	perfil
PA M 01B	perfil vidrio
PA M 01C	perfil paneado
PA M 01D	perfil recerado aulas
PA M 01E	perfil recerado ventana aulas
PA M 01F	perfil recerado ventanas
PA M 01G	perfil recerado puertas ascensor y cortafuegos
PA M 02A	paneado
PA M 02B	paneado doble
PA M 03	rodapié
PA M 04	puerta doble aulas
PA M 05	puerta desahochos
PA M 06	puerta doble
PA M 07	puerta mayúscula orquídeas plus
PA M 08	armario rack
PA M 09	remate vertical con carpintería de aluminio
PA M 10	ensillado de regulacion
PA M 11	corredora automática de madera y vidrio
PA M 12	tabique móvil
PA M 13	sistema de panel fónico HPL 13mm
PA M 14	armario BIL
PA M 15	perfil de encuentro de contrachapado de pino WBP
PA M 16	registro falso techo maquinaria
PA S	de acero
PA S 01	partición de sectorización ágora-escalera principal
PA S 02	puerta sectorización sencilla
PA S 03	puerta sectorización doble
PA V	de vidrio
PA V 01	vidrio
PA W	aislamiento
PA W 01	aislamiento en paneado doble
PA Y	de cartón yeso
PA Y 01	cartón yeso: 46 + 13 + 13
PA Y 02	cartón yeso: 13+mad4+13+70+13+mad4+13
PA Y 03	cartón yeso: 13+mad4+13+46+13+mad4+13
PA Y 04	cartón yeso: 13+mad4+13+46+13WR+mad4+13WR
PA Y 05	cartón yeso: 70+13WR+13WR
PA Y 06	cartón yeso: 13WR+mad4+13WR+46+13WR+mad4+13WR
PA Y 07	cartón yeso: mad4+13+46+13+mad4+13
PA Y 08	cartón yeso desecado: 13+mad4+13+46+13+mad4+13
PA Y 09	cartón yeso desecado: 13+mad4+13+70+13+mad4+13
PA Y 10	cartón yeso desecado: 13+13+70+13+13
PA Z	elementos
PA Z 01	estructura auxiliares

proyecto
Redistribución interior de la planta 5º
Esc. Sup. de Comercio Internacional. ESCI

situación
ESCI-UPF.
Pg. de Pujades, 1. 08003. Barcelona

promotor
ESCI
representante

D. Agustín Lujua Casabón
Gerente Escuela Superior de Comercio Internacional

arquitectura
trasbordo arquitectura y gerencia de construcción s.l.
arquitectos

Justo Orgaz Domínguez Ignacio Capapé Aguilar
arquitecto - COAM 17586 arquitecto. COAM 15898
arquitecto - CSOAE 55637-8 arquitecto. CSOAE 47341-3

expediente fase zona categoría plano
296 | **10** - | **I** | **PA02**

categoría
identificación
descripción
planta quinta
particiones horizontales

solida dibujado revisado
250318 aaa ica

control de cambios
250312

PA	particiones
PA D	defensas
PA D 01	lunardilla terraza
PA F	de fábrica
PA D 01	partición de ladrillo perforado
PA H	horizontal
PA H 01	falso techo acústico
PA H 02	falso techo
PA H 03A	falso techo placa Heradesign sistema atornillado de Knauf
PA H 03B	falso techo placa Heradesign sistema corredor de Knauf
PA H 04	falso techo liso ar
PA H 05	tabica falso techo
PA H 06	registros en falso techo
PA M	de madera
PA M 01A	perfil
PA M 01B	perfil vidrio
PA M 01C	perfil paneado
PA M 01D	perfil recerado aulas
PA M 01E	perfil recerado ventana aulas
PA M 01F	perfil recerado ventanas
PA M 01G	perfil recerado puertas ascensor y cortafuegos
PA M 02A	paneado
PA M 02B	paneado doble
PA M 03	rodapié
PA M 04	puerta doble aulas
PA M 05	puerta despachos
PA M 06	puerta doble
PA M 07	puerta maydisa orquídes plus
PA M 08	armario rack
PA M 09	remate vertical con carpintería de aluminio
PA M 10	entallado de regularización
PA M 11	corredora automática de madera y vidrio
PA M 12	tabique móvil
PA M 13	sistema de panel fenólico HPL 13mm
PA M 14	armario BIL
PA M 15	perfil de encuentro de contrachapado de pino WBP
PA M 16	registro falso techo maquinaria
PA S	de acero
PA S 01	partición de sectorización agua-escalera principal
PA S 02	puerta sectorización sencilla
PA S 03	puerta sectorización doble
PA V	de vidrio
PA V 01	vidrio
PA W	aislamiento
PA W 01	aislamiento en paneado doble
PA Y	de cartón yeso
PA Y 01	cartón yeso: 46 + 13 + 13
PA Y 02	cartón yeso: 13+mad4+13+70+13+mad4+13
PA Y 03	cartón yeso: 13+mad4+13+46+13+mad4+13
PA Y 04	cartón yeso: 13+mad4+13+46+13WR+mad4+13WR
PA Y 05	cartón yeso: 70+13WR+13WR
PA Y 06	cartón yeso: 13WR+mad4+13WR+46+13WR+mad4+13WR
PA Y 07	cartón yeso: mad4+13+46+13+mad4+13
PA Y 08	cartón yeso desrogado: 13+mad4+13+46+13+mad4+13
PA Y 09	cartón yeso desrogado: 13+mad4+13+70+13+mad4+13
PA Y 10	cartón yeso desrogado: 13+13+70+13+13
PA Z	elementos
PA Z 01	estructura auxiliares

proyecto
Redistribución interior de la planta 5º
Esc. Sup. de Comercio Internacional. ESCI

situación
ESCI-UPF.
Pg. de Pujades, 1. 08003. Barcelona

promotor
ESCI
representante

D. Agustín Lujua Casabón
Gerente Escuela Superior de Comercio Internacional

arquitectura
trasbordo arquitectura y gerencia de construcción s.l.
arquitectos

Justo Orgaz Domínguez Ignacio Capapé Aguilar
arquitecto · COAM 17586 arquitecto. COAM 15898
arquitecto · CSOAE 55637-8 arquitecto. CSOAE 47341-3

expediente fase zona categoría plano
296 | **10** - | **I** | **PA03**

categoría
identificación
descripción
planta quinta
guía de detalles

salida dibujado revisado
250312 aaa ica

control de cambios
000000

RV	revestimientos
RV G	gruños
RV G 01	guarnecido y enlucido de yeso
RV G 02	enlucido
RV G 03	regularización de pavimento
RV P	panderos
RV P 01	pintura plástica lisa
RV P 02	alicatado
RV P 03	reparación estética de pilares de hormigón
RV P 04	foros
RV S	suelos
RV S 01	linóleo acústico
RV S 02	vinilo antideslizante
RV S 03	moqueta
RV T	techos
RV T 01	pintura plástica lisa

proyecto
Redistribución interior de la planta 5º
Esc. Sup. de Comercio Internacional. ESCI

situación
ESCI-UPF.
Pg. de Pujades, 1. 08003. Barcelona

promotor
ESCI
representante

D. Agustín Lújua Casabón
Gerente Escuela Superior de Comercio Internacional

arquitectura
trasbordo arquitectura y gerencia de construcción s.l.
arquitectos

Justo Orgaz Domínguez Ignacio Capapé Aguilar
arquitecto. COAM 17586 arquitecto. COAM 15898
arquitecto. CSOAE 55637-8 arquitecto. CSOAE 47341-3

expediente fase zona categoría plano
296 | **10** - | **I** | **RV01**

categoría
identificación
descripción
planta quinta
revestimientos

salida dibujado revisado
250318 aaa ica

control de cambios
250312

trasbordo

arquitectura y gerencia de construcción

pt. cordón 2, 3ª planta, madrid

+ 915228566 | + 915228560

info@trasbordo.es

www.trasbordo.es

La información contenida en este plano es confidencial y puede revelarse al personal de empresa. Está destinada exclusivamente a su identificación. El acceso o uso de este documento por parte de cualquier otra persona que no esté autorizada, puede ser ilegal. En cumplimiento de lo establecido por la Ley 17/1984 de conservación que los datos personales contenidos en este documento son datos recogidos en los registros administrativos por los que los datos personales al público, y han sido incorporados a un fichero de carácter público. En consecuencia, los datos personales contenidos en este documento son datos recogidos en los registros administrativos por los que los datos personales al público, y han sido incorporados a un fichero de carácter público. En consecuencia, los datos personales contenidos en este documento son datos recogidos en los registros administrativos por los que los datos personales al público, y han sido incorporados a un fichero de carácter público.